

GN-K.6621.

M.26.2022

S-RI 345

STAROSTA ŁANCUICKI

Obręb	Nyska
Skala	1:1000
Arkusz	353/1

Nazwa organu prowadzącego planowy zespół geodezyjny i kartograficzny

Identyfikator ewidencyjny materiału zasobu

Nazwa materiału zasobu

Data wyznaczenia i planu materiału zasobu

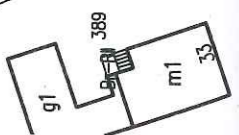
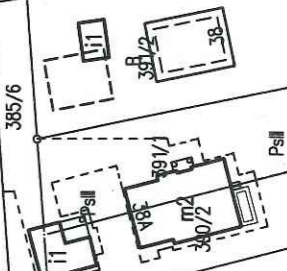
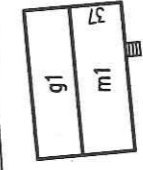
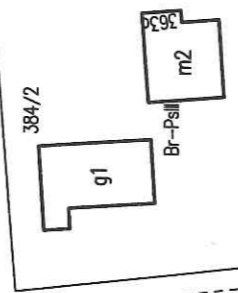
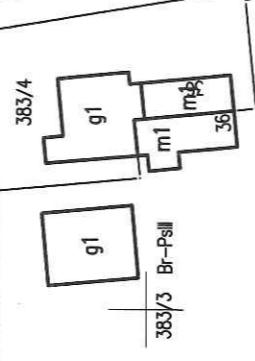
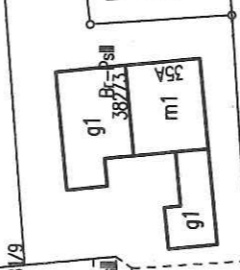
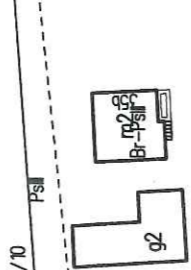
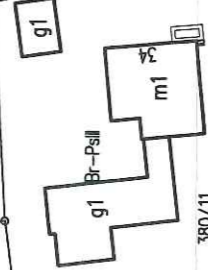
Imię i nazwisko (podpis osoby reprezentującej organ

mgr Morska SNIIEZEK
INSPEKTOR

392/14 - 10 - 2022

Z up. Starosty Łancuckiego

MAPA ZASADNICZA EWIDENCYJNA



354

355

392/11

392/17

392/16

392/15

392/14

392/13

392/18

392/20 RI

392/21

392/22

392/23

PsII

392/30

392/28

392/27

392/26

392/25

392/35

392/34

392/33

392/32

392/31

RI 383/1

379/2

383/4

RI 392/41

392/40

392/39

392/38

392/4

392/3

385/5

385/6

385/2

384/1

679/1

691/5

691/8

691/7

691/3

691/2

691/1

691/4

691/3

691/2

691/1

691/3

691/3

RI 6

Br-PsII

PsII

RI

PsII

RI

dr

PsII

RI

PsII

RI

RI

Nazwa placu: STAROWA LANCUCHI
 Nazwa ulicy: P. 1810.20.19.301
 Nazwa działki: GN-K.6621. 1125. 2022
 Nazwa mapy: MAPA ZASADNICZA I ENTENCYJNA
 Nazwa skali: 1:1000
 Nazwa arkusza: 353/1

Obreb	Musko
Skala	RI
Arkusz	353/1

GN-K.6621. 1125. 2022

Nazwa placu: STAROWA LANCUCHI
 Nazwa ulicy: P. 1810.20.19.301
 Nazwa działki: GN-K.6621. 1125. 2022
 Nazwa mapy: MAPA ZASADNICZA I ENTENCYJNA
 Nazwa skali: 1:1000
 Nazwa arkusza: 353/1

INSPEKTOR

