

Rodzaj znaku	Stan	Liczba sztuk
A-20	Projektowane	2
A-30	Projektowane	1
A-7	Istniejące	1
B-16	Istniejące	1
B-2	Istniejące	2
B-20	Istniejące	2
B-21	Istniejące	1
B-22	Istniejące	1
B-33	Istniejące	2
B-36	Istniejące	2
B-36	Projektowane	2
C-4	Istniejące	1
D-1	Istniejące	1
D-18	Istniejące	1
D-3	Usuwane	2
D-6	Istniejące	2
T-24	Projektowane	2
T-3	Projektowane	1
T-3A	Istniejące	1

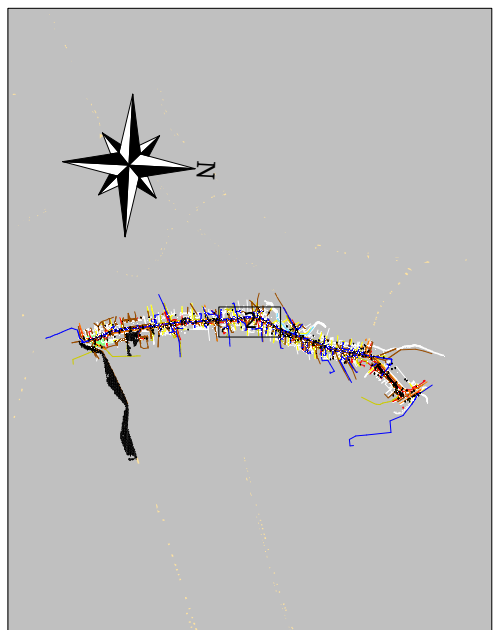
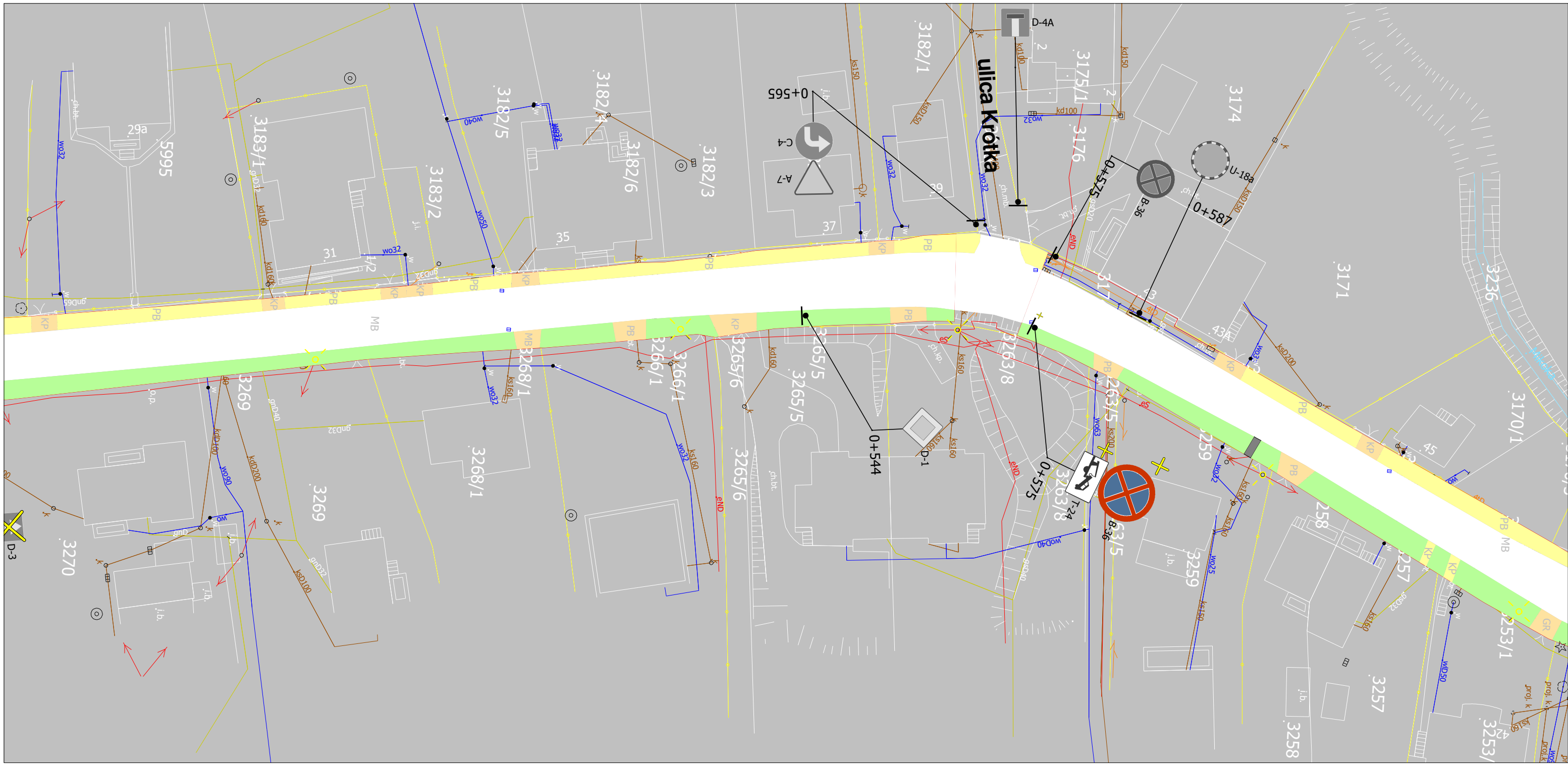
Rodzaj znaku	Długość [m]	Pole pow. [m2]	Stan	Kilometraż znaku od	Kilometraż znaku do
P-10	4	10	Istniejące	0+289	0+293
P-12	5		Istniejące	0+285	0+290
P-12	5		Istniejące	0+283	0+283
P-13	5		Istniejące	0+395	0+400
P-18	2		Istniejące	0+265	0+266
P-18	3		Istniejące	0+245	0+245
P-18	3		Istniejące	0+250	0+250
P-19	11		Istniejące	0+261	0+272
P-19	34		Istniejące	0+224	0+256
P-20			Istniejące	0+256	0+256
P-21			Istniejące	-	-
P-7b			Istniejące	-	-

LEGENDA

- Istniejący
- Projektowany OR
- Projektowany tymczasowej OR
- Do usunięcia
- Do tymczasowego wyłączenia

Projekt tymczasowej organizacji ruchu i zabezpieczenia terenu budowy na czas wprowadzenia ruchu dwukierowego na odcinku ulicy powiatowej Grunwaldzkiej (od skrz. z ulicą Konopnickiej do skrz. z ul. miejską Jagiellońską) w celu umożliwienia pojazdom budowy dojazd do placu budowy hali sportowej. Wariant (Etap) I z wprowadzonym zakazem zatrzymywania się na odcinku ulicy Grunwaldzkiej, gdzie będzie obowiązywał ruch dwukierowy.

Podpis:	Data: 2022-12-27
	Skala: 1:500
Projektant: mgr Maciej Biały	Nr rys. Nr II-2



Rodzaj znaku	Stan	Liczba sztuk
A-7	Istniejące	1
B-36	Istniejące	1
B-36	Projektowane	1
C-4	Istniejące	1
D-1	Istniejące	1
D-4A	Istniejące	1
T-24	Projektowane	1
U-18a	Istniejące	1

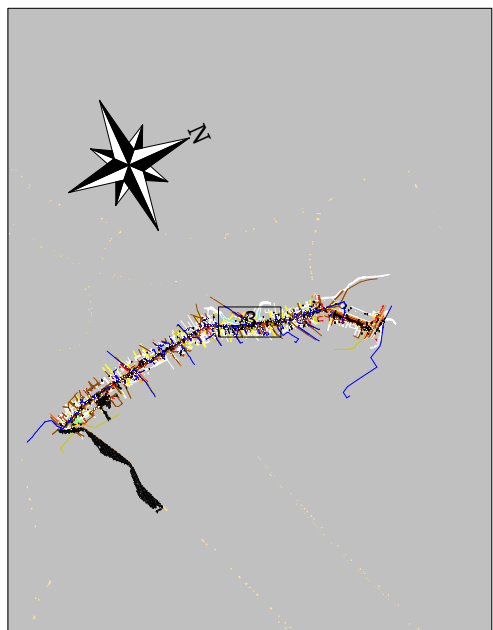
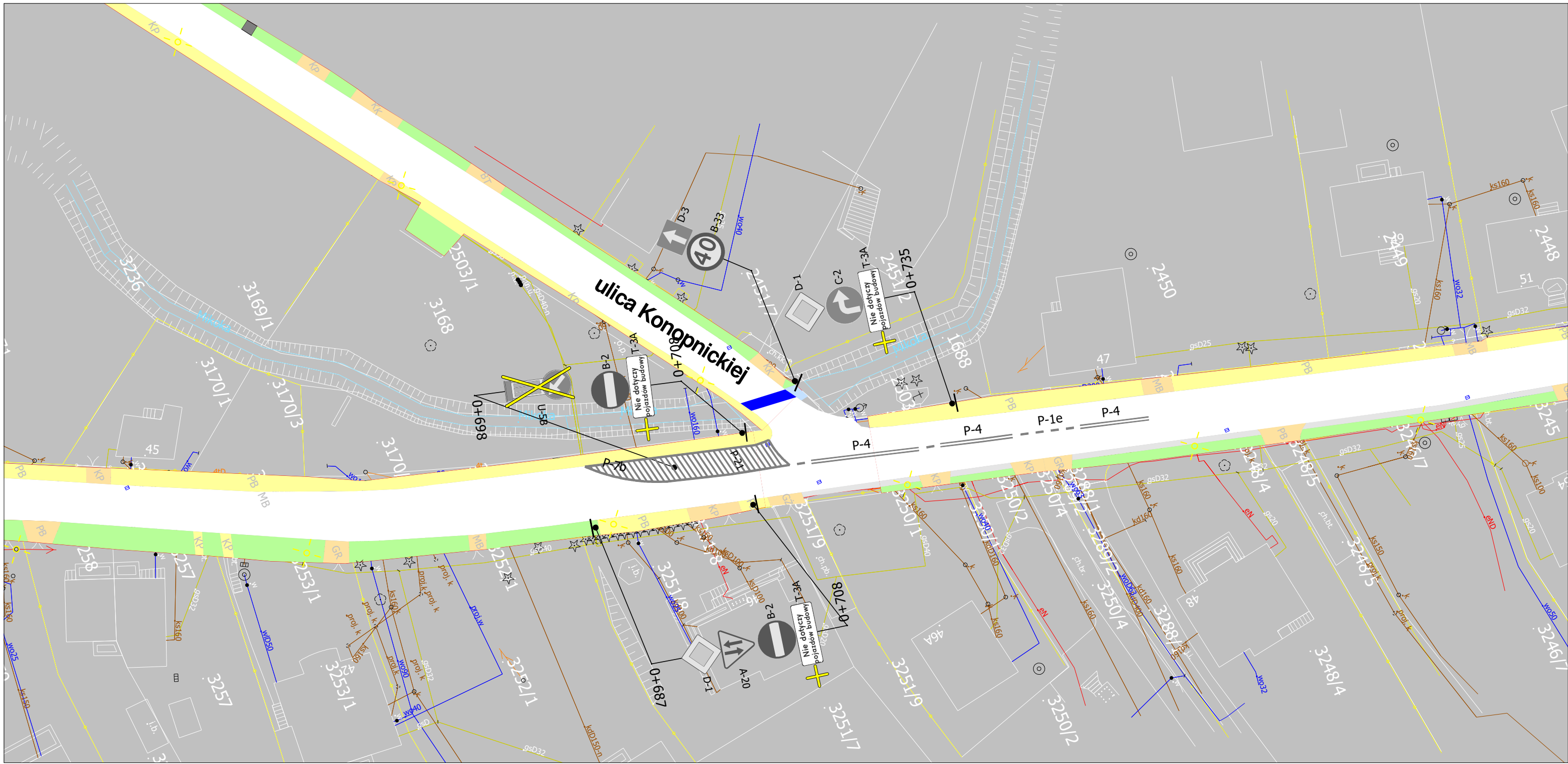
Rodzaj znaku	Długość [m]	Pole pow. [m ²]	Stan	Kilometraż znaku od	Kilometraż znaku do
Brak oznakowania na aktualnym arkuszu					

LEGENDA

- Istniejący
- Projektowany OR
- Projektowany tymczasowej OR
- Do usunięcia
- Do tymczasowego wyłączenia

Projekt tymczasowej organizacji ruchu i zabezpieczenia terenu budowy na czas wprowadzenia ruchu dwukierunkowego na odcinku ulicy powiatowej Grunwaldzkiej (od skrz. z ulicą Konopnickiej do skrz. z ul. miejską Jagiellońską) w celu umożliwienia pojazdom budowy dojazd do placu budowy hali sportowej. Wariant (Etap) I z wprowadzonym zakazem zatrzymywania się na odcinku ulicy Grunwaldzkiej, gdzie będzie obowiązywał ruch dwukierunkowy.

Podpis:	Data: 2022-12-27
	Skala: 1:500
Projektant: mgr Maciej Biały	Nr rys. Nr II-2



Rodzaj znaku	Stan	Liczba sztuk
A-20	Istniejące	1
B-2	Istniejące	2
B-33	Istniejące	1
C-2	Istniejące	1
D-1	Istniejące	2
D-3	Istniejące	1
T-3A	Projektowane	3
U-5B	Usuwane	1

Rodzaj znaku	Długość [m]	Pole pow. [m ²]	Stan	Kilometraż znaku od	Kilometraż znaku do
P-1e	2		Istniejące	0+717	0+717
P-1e	2		Istniejące	0+731	0+733
P-1e	8		Istniejące	0+744	0+751
P-21	26	27	Istniejące	0+687	0+712
P-4	14		Istniejące	0+717	0+730
P-4	9		Istniejące	0+751	0+760
P-4	9		Istniejące	0+733	0+742
P-7b	55		Istniejące	0+687	0+713

LEGENDA

- Istniejący
- Projektowany OR
- Projektowany tymczasowej OR
- Do usunięcia
- Do tymczasowego wyłączenia

Projekt tymczasowej organizacji ruchu i zabezpieczenia terenu budowy na czas wprowadzenia ruchu dwukierunkowego na odcinku ulicy powiatowej Grunwaldzkiej (od skrz. z ulicą Konopnickiej do skrz. z ul. miejską Jagiellońską) w celu umożliwienia pojazdom budowy dojazd do placu budowy hali sportowej. Wariant (Etap) I z wprowadzonym zakazem zatrzymywania się na odcinku ulicy Grunwaldzkiej, gdzie będzie obowiązywał ruch dwukierunkowy.

Podpis:	Data: 2022-12-27
	Skala: 1:500
Projektant: mgr Maciej Biały	Nr rys. Nr II-2